

Boletín GripeNet temporada 2, 9º entrega.

“¡Bienvenida, primavera!”

Un año más, la llegada del buen tiempo trae consigo el final de la estación gripal. A partir de este momento, y hasta el próximo invierno, interrumpiremos el envío de correos electrónicos y la difusión de boletines. La plataforma, sin embargo, continuará operativa: el usuario podrá, en cualquier momento del año, acceder a su área personal a través de nuestra página web, donde podrá completar su cuestionario de síntomas siempre que lo desee.

Esta segunda temporada ha sido, para GripeNet, la temporada de la consolidación. En primer lugar, hemos dado la bienvenida a más de 300 nuevos usuarios, llegando a la cifra de 1012 voluntarios procedentes de áreas del país cada vez más diversas. Además, hemos obtenido unos elevados porcentajes de participación semanales estables, con un promedio de más de 330 cuestionarios recibidos y analizados cada semana, cercano a los 400 después de las vacaciones navideñas.

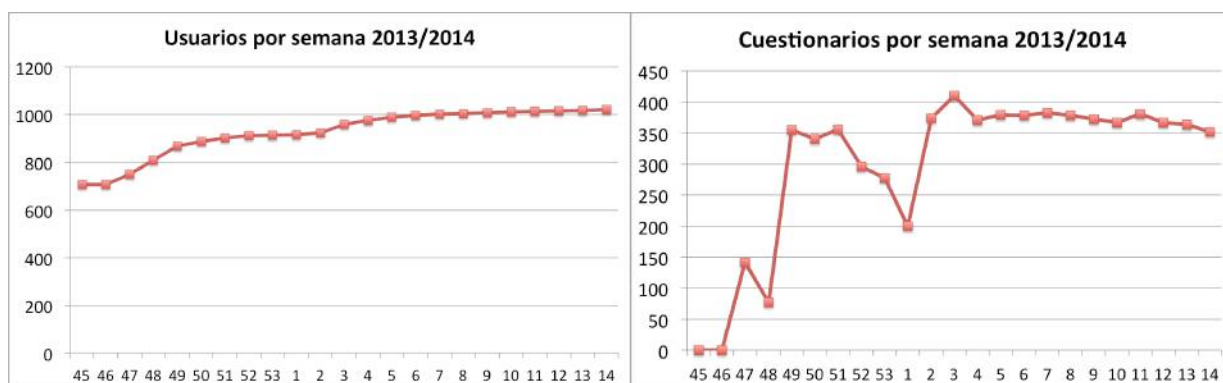


Figura 1: Evolución del número de usuarios en la plataforma junto al número de cuestionarios recibidos por semana durante la segunda temporada. El envío semanal de correos comenzó la semana 47. La caída de participación en las semanas 53 y 1 se debe a las vacaciones de navidad.

En cuanto a la distribución geográfica de nuestros usuarios, vamos ganando poco a poco representatividad en todas las comunidades, con mayor presencia en Cataluña, Andalucía y -sobre todo- Madrid y Aragón.

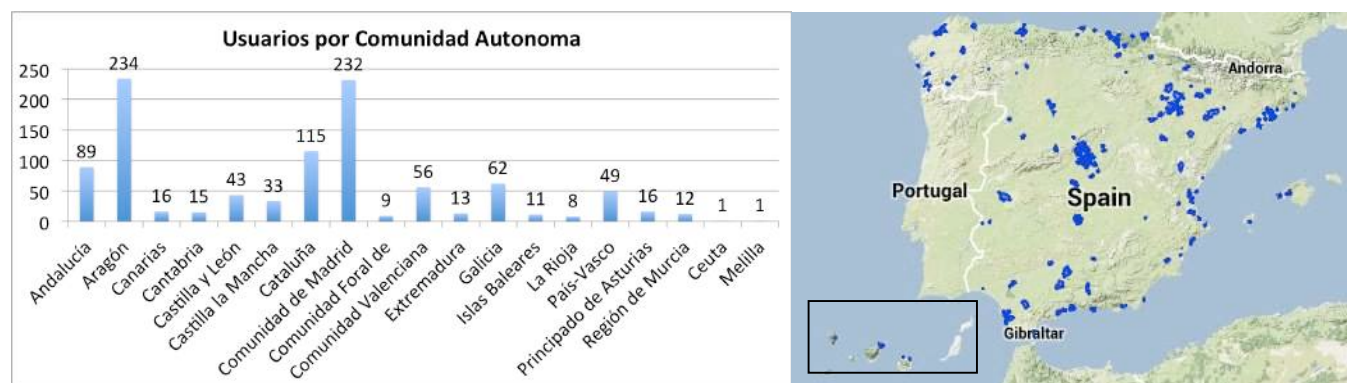


Figura 2 Distribución geográfica de los usuarios de GripeNet.

Si bien nuestra presencia en ciertas regiones es todavía escasa, en esta temporada, como puede verse en la siguiente imagen, hemos sido capaces por primera vez de registrar el pico epidémico de la enfermedad, que tuvo lugar entre la tercera y cuarta semanas de Enero:

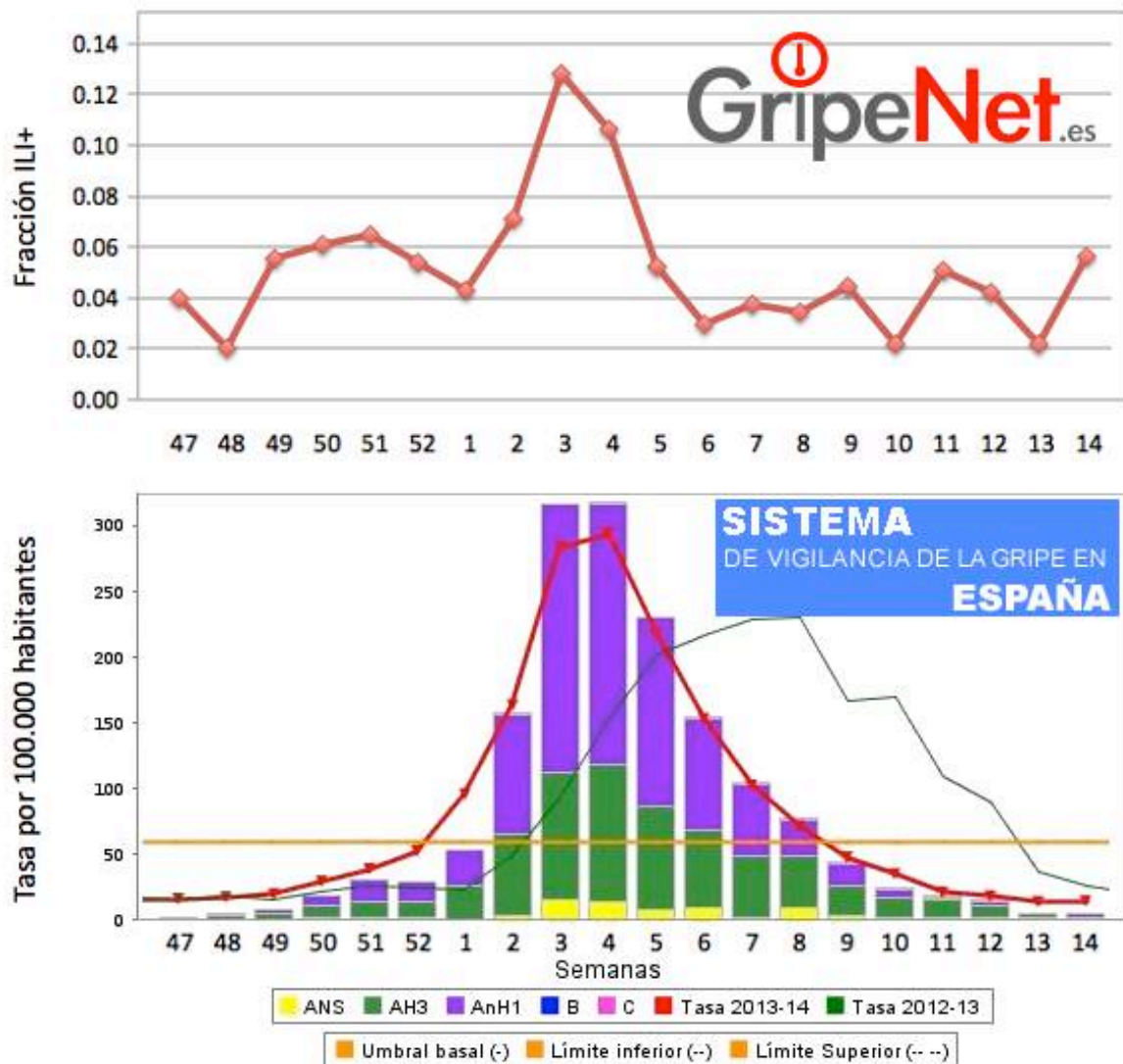


Figura 3: Incidencia gripal obtenida a través de los datos de GripeNet (arriba) comparada con la curva de la red de vigilancia de la gripe en España (abajo, adaptada desde <http://vgripe.isciii.es/gripe/inicio.do>). Como vemos, nuestro sistema ha sido capaz de identificar, por vez primera, el pico de la epidemia entre las semanas 3 y 4 de 2014.

En la figura se muestra la tasa de incidencia calculada a partir de los datos generados por GripeNet frente a los datos del sistema español de vigilancia de la gripe en España. Como vemos, -más allá de las oscilaciones de la curva antes y después del brote- la comparación entre los dos sistemas es satisfactoria. También, por primera vez, podemos aproximar un “calibrado” de nuestro método, con una proporción en torno al 40:1 entre nuestras estimaciones de los niveles de incidencia y las de la red de médicos centinela durante las semanas de mayor actividad gripal. El valor de la mencionada escala significa que, durante dichas semanas, los usuarios activos de GripeNet han venido reportando síntomas compatibles con un síndrome gripal a una frecuencia que es aproximadamente 40 veces mayor que la frecuencia a la que los ciudadanos han acudido al médico para terminar recibiendo un diagnóstico de gripe.

Como también podemos ver en la figura, esta temporada el brote epidémico se adelantó con respecto al año anterior (curva verde del panel inferior), y alcanzó niveles mayores que en la temporada pasada durante las semanas de máxima actividad. Después de haber alcanzado el pico, la caída del brote fue también más rápida, llegándose a alcanzar niveles por debajo del umbral hasta un mes antes que en la estación 2012-2013. Las cepas predominantes, como podemos ver, fueron la AH3 y la H1N1.

En definitiva, el sistema comienza a proporcionar sus frutos, y aunque todavía tengamos un vasto margen de mejora y de crecimiento, somos cada vez más voluntarios colaborando, lo cual otorga a los datos obtenidos, cada vez más relevancia y robustez. Esperamos que hayas encontrado interesantes los contenidos de nuestros boletines, este año centrados en describir los diferentes métodos de vigilancia epidemiológica actualmente en circulación. Desde estas líneas aprovechamos para darte nuestro más sincero agradecimiento por tu colaboración con el proyecto, y para despedirnos hasta la próxima campaña.

Recibe un cordial saludo en nombre de todo el equipo,

¡Hasta el próximo Invierno!

